

# 学習方法

eラーニングで学習!

**SCORE eLearning**

## スコアeラーニング

受講料 2,000円(税込)

申込期間 2023年4月4日(火) 10:00~2024年2月2日(金) 13:00

受講期間 2023年4月18日(火) 10:00~2024年2月15日(木)

詳細はWebサイトで



不動産流通スコア eラーニング 検索

## 過去の“スコア”から問題を厳選。 まずこの50問に挑戦しよう!

過去に実施したスコア検定の問題等から厳選し、全問正解するまで何度でもリトライすることができるeラーニングです。50問を全問正解で終了した後、さらに次のステップの20問に進むことができます。充実した内容の解答解説をじっくり読むことでブラッシュアップとなる、当センターでしか提供できない学習ツールです。不動産流通実務検定“スコア”で高得点を狙う人はもちろん、不動産実務のスキルアップのための学習として、また、企業研修のツールとしてもぜひ活用ください。

制限時間なし!  
繰り返し解ける!  
丁寧な解説、動画、事例!

### ■受講の流れ

受講期間終了まで学習を継続いただけます

スコア検定の  
主要2科目から50問\*

- 重要事項説明
- 取引の安全確保

全問正解で次のステップへ

主要2科目以外から20問

- 賃貸実務・借地借家
- 建築 ●税金 ●相続
- 価格査定・ファイナンス など

全問正解すれば  
修了

\*先に解答を確認してから復習として問題を解くことも可能です。

テキストで  
学習!

“スコア”受験に役立つ

## 不動産流通実務必読テキスト

販売価格  
2,800円(税込)

“スコア”の出題範囲の中から、重要事項説明や契約に関する内容を中心に項目ごとに解説しており、第四版では、全62項目のうち20項目を新たに取り上げました。「トラブル事例」、「スコア過去問・解説」、「実務のポイント」など、受験への道しるべとなるだけでなく、実務に役立つ内容を掲載しています。



2023年  
9月中旬発刊!



お申し込みは購入サイトで

## 不動産流通実務検定“スコア”推進協議会 賛助会員割引のご案内

**SCORE**  
Self-help & the Chances  
Of Real Estate



あなたの実力を1000点満点で評価

# 年に1度の 力試し

周辺科目

重説 取引の安全確保  
総合判断力 価格査定  
相続 税金 建築 賃貸

0 200 400 600 800 1000

第11回 国土交通省 後援

Web検定

# 不動産流通実務検定“スコア”

申込期間	2023年9月21日(木) 10:00~11月6日(月) 17:00
検定期間	2023年11月13日(月) 10:00~11月20日(月) 17:00
受検料	5,500円(税込) 宅地建物取引業協会会員様 割引受検料3,500円(税込) ※割引コード 3ybat
検定時間/問題数	150分 / 100問
受検方法	PCまたはタブレットを用い、150分で100問をノンストップで解答 ※受検場所はインターネットに接続できる環境があれば、ご自宅・勤務先等どこでも受検可能です。
出題科目・範囲	【メイン科目】 1.重要事項説明 2.取引の安全確保 【準メイン科目】 3.価格査定・ファイナンス 4.賃貸実務・借地借家 5.建築 6.不動産に関する税金 7.相続 【周辺科目】 8.その他(競売、不動産の信託、不動産の証券化、海外不動産等)
結果通知	1.1000点満点の得点 ※受検後、直ちに画面に表示 2.科目別正答率 ※受検後、直ちに画面に表示 3.全国順位・星(★)を表示 ※受検期間終了後、マイページに掲載 4.(法人一括利用の場合)法人カルテ ※受検期間終了後に提出

お申し込みはWebサイトで

不動産スコア

検索

このQRコードを読み取っていただくと、当センターホームページに簡単にアクセスできます。

お申込み画面の割引コード欄に 3ybat を入力いただくと宅地建物取引業協会会員様 割引受検料が適用されます。



“スコア”は、第28回(2021年度)日本不動産学会業績賞「日本不動産学会賞」を受賞しました。

# 「実務知識・行動規範・実戦応用力」を測る 不動産流通業界の新指標 “スコア”

■個人結果サンプル



## 検定の特徴

- 1 得点、全国順位、科目別正答率レーダチャートで実力を「見える化」
- 2 全国どこでも、勤務時間や場所にとらわれず受検できる Web検定スタイル
- 3 充実した解答・解説で正確な知識を身につけることができる
- 4 当センターの経験・資源・ノウハウが全て注ぎ込まれた、現場レベルの「本質を問う」問題を出題

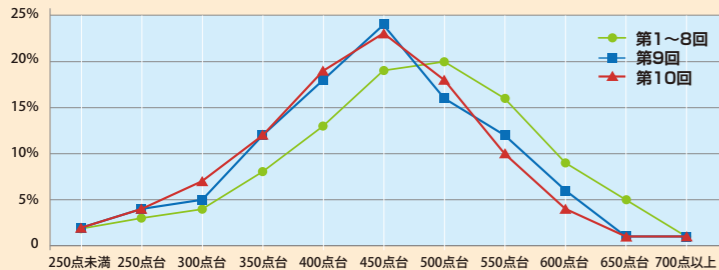
## 第10回“スコア”検定 結果報告

第10回の受検者数は1,680名。平均スコアは457点となりました。資格者は全体の平均を上回っており、特に「公認 不動産コンサルティングマスター」と「宅建マスター」は平均点を大きく上回る高得点を獲得し、実務知識、現場対応力の高さが得点に表れています。

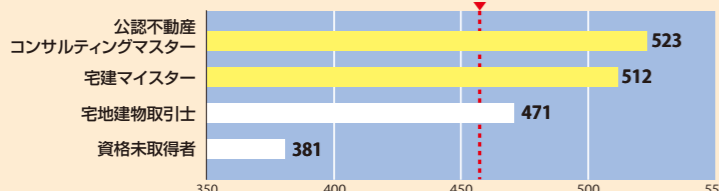
平均スコア**457**点  
最高スコア**821**点

2022年11月実施

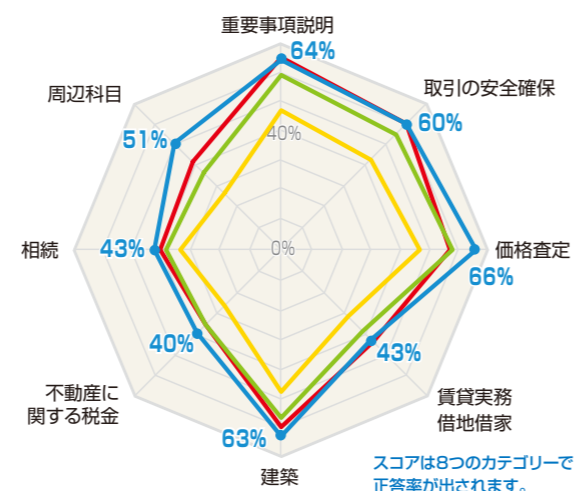
### ■ 得点分布



### ■ 申込区別平均スコア



### ■ 科目別正答率



## 受検導入のメリット・活用方法

“スコア”は、個人受検で多くの皆さまに利用されていますが、企業の研修制度としても積極的に活用されています。

### ① 社員のモチベーションアップ

スコアは1000点満点の得点と8科目の科目別正答率、全国順位で実力を判定。各社員が全国での相対的なレベルを知ることができます。また、強み・弱みを明確にすることで、今後のスキルアップの目標が立てやすくなります。

自身の知識レベルの確認とさらなるスキルアップに活用  
★推奨企業S社

### ② 人事評価に利用できる

社員の成長を客観的に確認し、人事評価制度や人事異動・幹部昇進時等の要件などに活用することができます。

昇格試験の審査として利用している  
★推奨企業O社

### ③ 法人カルテを参考に研修計画をたてることできる

法人で一括申込みをされた場合、「法人カルテ」を提供しています。社員ごとの結果の他、社員全体の科目別・テーマ別の正答率、傾向を確認できるため、自社の得意分野、苦手分野を把握し、研修計画をたてる際の参考にすることができます。

<法人カルテ見本>



※法人3名様以上のお申込みが対象。  
(エクセルデータでのお渡し)

営業社員全員を受検対象としている  
★推奨企業P社

新任の管理職者等を受検対象としている  
★推奨企業T社

チームリーダー等には必ず受検させている。平均点に足りない者は再受検  
★推奨企業N社

## 法人一括申込み についての お問合せはこちら

スコア検定係: score@retpc.jp

TEL.03-5843-2078(11:00~15:00 / 土日祝、毎月第1・3・5金曜休)

不動産スコア 企業・団体

流通各社が高い評価!

## 推奨企業一覧

- 朝日土地建物株式会社
- 株式会社アービック建設
- RB不動産株式会社
- 小田急不動産株式会社
- 関電プロパティーズ株式会社
- 株式会社グローバル・エルシード
- 京急不動産株式会社
- 株式会社サンセイランディック
- サンフロンティア不動産株式会社
- 城南興業株式会社
- 住友不動産販売株式会社
- 住友林業ホームサービス株式会社
- 株式会社センソリアルティ
- 相鉄不動産販売株式会社
- 株式会社大京穴吹不動産
- 大成有楽不動産販売株式会社
- 大和ハウスリアルエステート株式会社
- 株式会社タカラ
- タマキホーム株式会社
- 中央日土地ソリューションズ株式会社
- 東急リゾート株式会社
- 東急リバブル株式会社
- 東京建物不動産販売株式会社
- 東電不動産株式会社
- ナイス株式会社
- 日本不動産株式会社
- 野村不動産ソリューションズ株式会社
- ハウジングサービス株式会社
- 株式会社長谷工リアルエステート
- 株式会社ピアライフ
- 株式会社ビルバンク
- 株式会社不動産流通システム
- 平和不動産株式会社
- 三井住友トラスト不動産株式会社
- 三井不動産リアルティ株式会社
- 三菱地所リアルエステートサービス株式会社
- 三菱UFJ不動産販売株式会社
- 株式会社三好不動産
- 株式会社ムゲンエステート
- 株式会社LIXILイーアールエージャパン
- 株式会社LIXILリアルティ
- リスト株式会社
- 株式会社りそな銀行
- ロイヤルハウジング株式会社

他 多数(五十音順)